

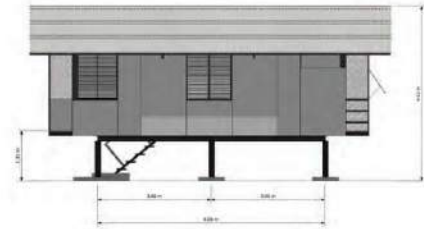
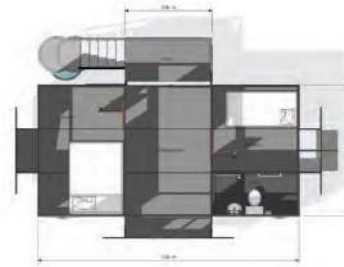
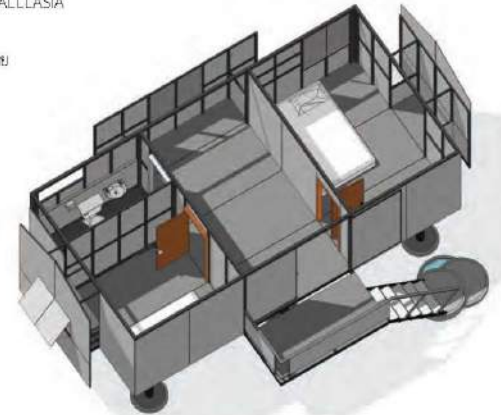


โครงการพоди พอดี

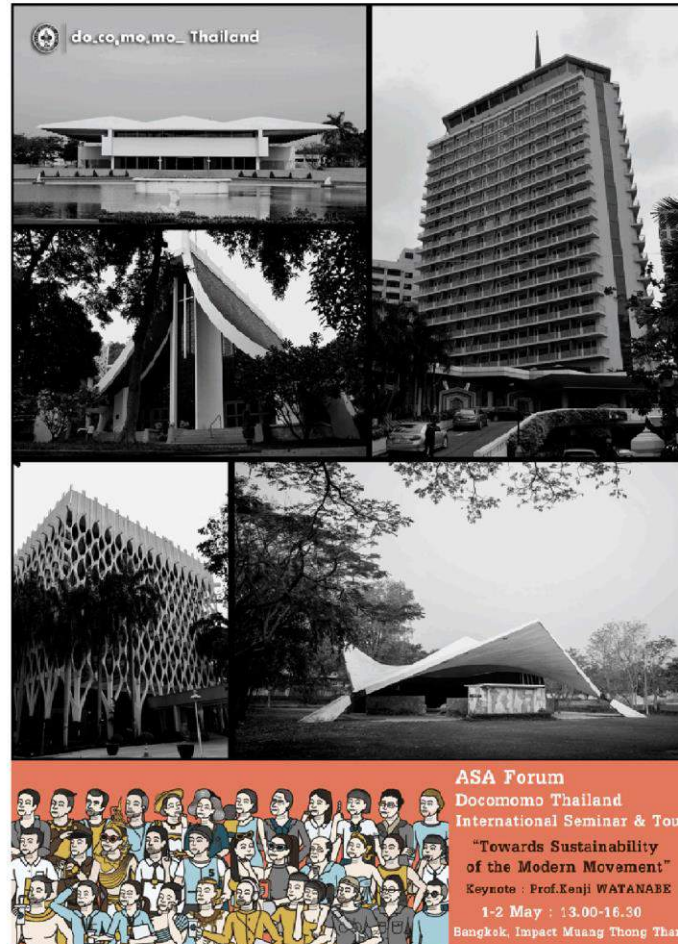
เพื่อช่วยเหลือผู้ประสบภัยแผ่นดินไหว จ. เชียงราย
 โครงการสร้าง บ้านพอดี พอดี 9 หลัง ให้แก่
 ผู้ประสบภัยแผ่นดินไหว ออกแบบโดย
 คุณสุริยะ อิมพันธ์รัตน์ WALLASIA
 ร่วมบริจาคได้ที่บัญชี สมาคมสถาปนิกสยามฯ
 เพื่อช่วยเหลือผู้ประสบภัยแผ่นดินไหว จ. เชียงราย
 เลขที่บัญชี 140-2-63196-6
 ธนาคารไทยพาณิชย์ สาขาสี่แยกศรัวรา

บ้านพอดี พอดี

ออกแบบโดย
 คุณสุริยะ อิมพันธ์รัตน์ และทีมงาน WALLASIA
 วิศวกรโครงสร้าง
 ผู้แทนสมาคมวิศวกรรณสถานแห่งประเทศไทย
 ใบทะเบียนวิชาชีพ ๕๕๖๖



ASA : Conservation do.co.mo.mo. Thailand





ISA : INSTITUTE OF SIAMESE ARCHITECTS





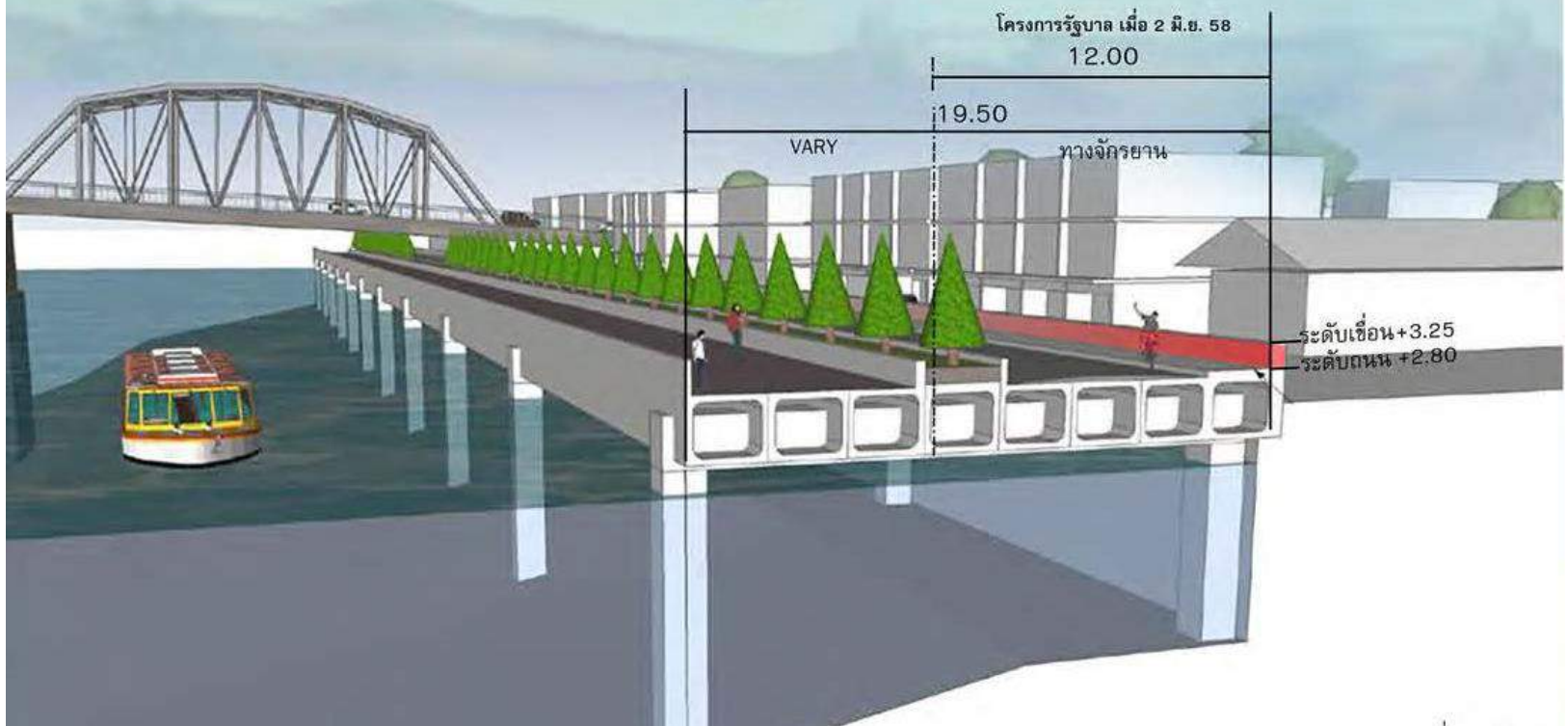
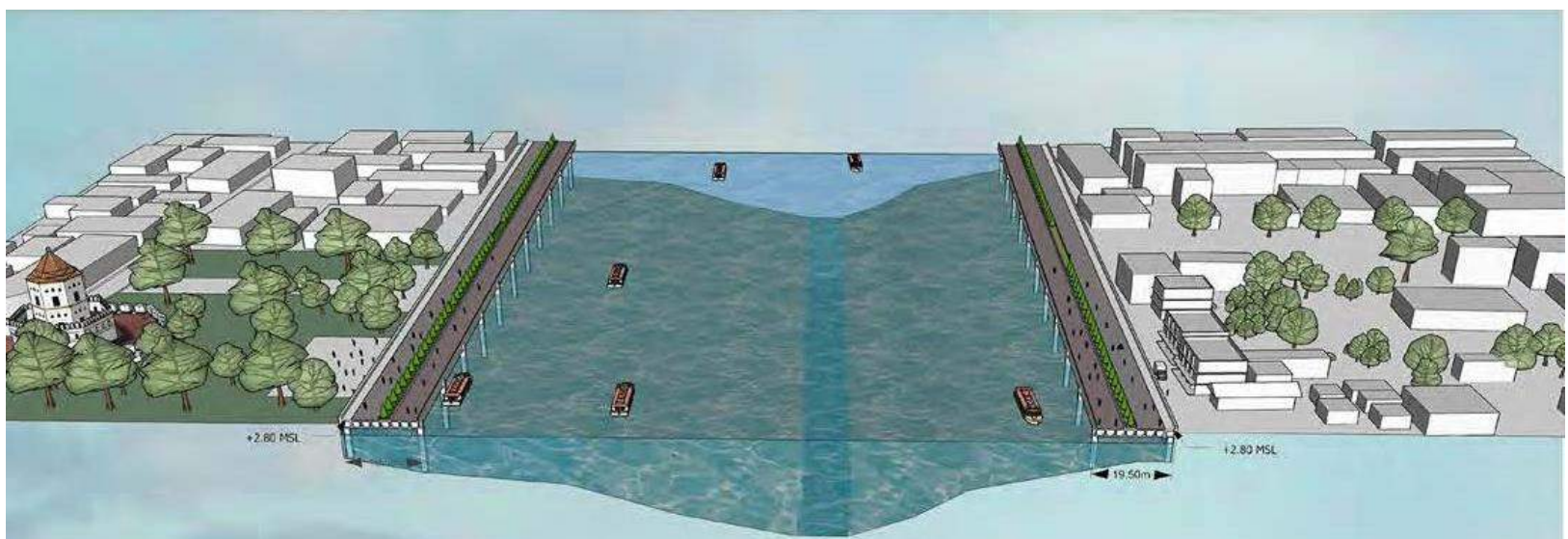
ASA TALKATIVE RIVER TALK



FRIENDS OF THE RIVER

ประเด็นข้อกักขวาง
และข้อเสนอแนะ





วิถีชีวิตริมน้ำที่นักท่องเที่ยวชอบมาดู จะถูกทำลายไหม?

“รู้ไหม? นักท่องเที่ยวชอบมาดูวิถีชีวิต ไม่ได้อยากมาดูหลังคาบ้านของเรา”

ชุมชนบ้านปูน
 ชุมชนบ้านปูน เป็นชุมชนเก่าแก่ที่มีมาตั้งแต่สมัยกรุงธนบุรี เป็นชุมชนริมน้ำที่มีวิถีชีวิตที่เรียบง่ายและอบอุ่น ชาวบ้านส่วนใหญ่ประกอบอาชีพค้าขายและรับจ้างบริการนักท่องเที่ยว ชุมชนบ้านปูนมีพื้นที่ประมาณ 10 ไร่ มีบ้านเรือนประมาณ 100 หลังคาเรือน มีโรงเรียนวัดและวัดอยู่ติดกัน

อาชีพ
 ชาวบ้านส่วนใหญ่ประกอบอาชีพค้าขายและรับจ้างบริการนักท่องเที่ยว เช่น ขายของในตลาดริมน้ำ รับจ้างนำเที่ยว และรับจ้างบริการนักท่องเที่ยว



วัดคอนเซ็ปชิว
 วัดคอนเซ็ปชิว เป็นวัดโรมันคาทอลิกที่สร้างขึ้นในสมัยกรุงธนบุรี มีโบสถ์ที่สวยงามและเป็นที่เคารพบูชาของชาวบ้าน



วัดราชาธิวาส
 วัดราชาธิวาส เป็นวัดราษฎร์ที่สร้างขึ้นในสมัยกรุงธนบุรี มีโบสถ์ที่สวยงามและเป็นที่เคารพบูชาของชาวบ้าน



“รู้ไหม? มีชุมชนที่น้ำรักๆอยู่ริมน้ำ”
ชุมชนริมน้ำมิดิตราคม
 ชุมชนริมน้ำมิดิตราคม เป็นชุมชนที่มีวิถีชีวิตเรียบง่ายและอบอุ่น ชาวบ้านส่วนใหญ่ประกอบอาชีพค้าขายและรับจ้างบริการนักท่องเที่ยว ชุมชนริมน้ำมิดิตราคมมีพื้นที่ประมาณ 10 ไร่ มีบ้านเรือนประมาณ 100 หลังคาเรือน มีโรงเรียนวัดและวัดอยู่ติดกัน



น้ำจะท่วมกรุงเทพมากแค่ไหน?



“รู้ไหม? แม่น้ำแควบลอง 20% จะเกิดอะไรขึ้น”

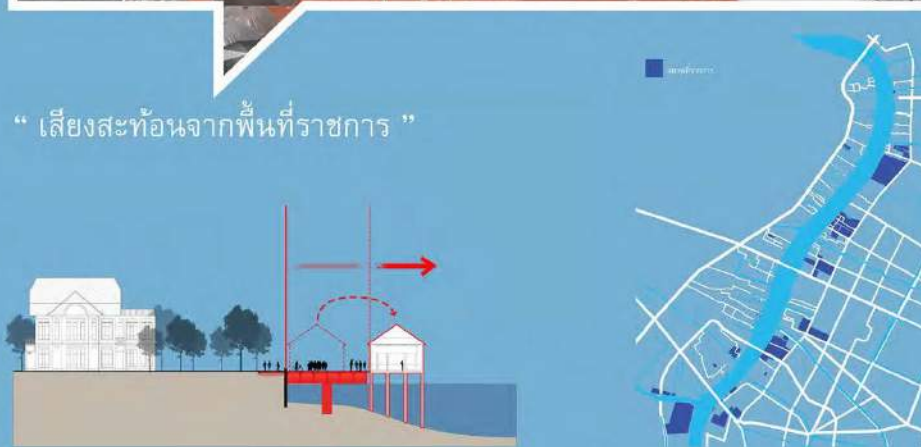
โครงการศึกษาผลกระทบสิ่งแวดล้อมและสุขภาพ (SEA) ของกรุงเทพมหานคร 200 เมตร คูน้ำเดิมที่กว้าง 170 เมตร คิดเป็นพื้นที่น้ำท่วมขังได้ประมาณ 20% ซึ่งหากน้ำท่วมขังได้ประมาณ 20% จะเกิดอะไรขึ้น? การศึกษาผลกระทบสิ่งแวดล้อมและสุขภาพ (SEA) ของกรุงเทพมหานคร 200 เมตร คูน้ำเดิมที่กว้าง 170 เมตร คิดเป็นพื้นที่น้ำท่วมขังได้ประมาณ 20% ซึ่งหากน้ำท่วมขังได้ประมาณ 20% จะเกิดอะไรขึ้น?



ได้ถามคนที่อยู่ริมน้ำบ้างหรือยัง??



ได้ถามคนที่อยู่ริมน้ำบ้างหรือยัง??





"เด็กจะเป็นอย่างไร"
"อยากได้วิถีชีวิตเดิมกลับมา"
-ชุมชนวัดราชาฆาติการาม-



"จะมีส่วนช่วยป้องกันน้ำท่วมในชุมชนไหม"
-ชุมชนวัดดาวดึง-



"จะกลายเป็นแหล่งมั่วสุกไปไหน"
-ชุมชนวัดดาวดึง-



"กลัววีเคราะห่มากกว่านี้ว่ามีข้อดี-ข้อเสีย อะไรบ้าง"
-ชุมชนวัดเทพารักษ์-



"ชาวบ้านจะต้องย้ายไปไหน"
-ชุมชนวัดราชาฆาติการาม-



"ถ้าสร้างแล้วจะมีผลตอบแทนไหม"
-ชุมชนวัดดาวดึง-



"จำเป็นต้องเพิ่มความสูงเขื่อนด้วยหรือ เพราะเขื่อนปัจจุบันมาก"
-ชุมชนริมคลองบางลำดล-



"มีมาตรการป้องกันความปลอดภัยอย่างไร"
-ท่าเรือพระอาทิตย์-



"จะช่วยลดการใช้น้ำในชุมชนได้หรือไม่"
-ชุมชนวัดสามพระยา-



"มีการป้องกันเรื่องไฟฟ้ารั่วไหลหรือไม่"
-ปากคลองมดลูกกรุงเทพมหานคร-



"จะรบกวนความเป็นส่วนตัวของลูกค้าในร้านหรือไม่"
-ปากคลองมดลูกกรุงเทพมหานคร-



"มีการจัดการในระยยาวอย่างไร"
-ชุมชนวัดเทพารักษ์-

ความคิดเห็น และเสียงสะท้อนจากพื้นที่ต่างๆ



"จะมีการเยียวยาชุมชนที่ถูกล้ำเอวอย่างไร"
-ชุมชนริมคลองบางลำดล-



"ความสงบหายไปไหน"
-ชุมชนริมหน้าวัดเทพารักษ์-



"การก่อสร้างจะเป็นไปได้อย่างไร"
-ท่าเรือวัดเทพารักษ์-



"ผู้წყมเข้ามาในบ้าน"
"สร้างให้อยู่แต่ระดับชั้นเดียวได้ไหม"
-ชุมชนริมหน้าวัดเทพารักษ์-



"จะมีเสียงดังรบกวนแค่ไหน"
-ชุมชนหน้าวัดอุทกวิทยาธรรม-



"ลงทุนพัฒนาอย่างไรดีกว่าไหม"
-ชุมชนริมหน้าวัดเทพารักษ์-



"พัฒนาอย่างอื่นดีกว่าไหม"
"ใช้เพื่อเป็นจึกอนุชนรุ่นใหม่"
-ท่าเรือพระอาทิตย์-



"มีงบประมาณโครงการอะไรหรือไม่"
-ชุมชนริมหน้าวัดสามพระยา-



"ถ้าทำก็ไม่ได้มีปัญหอะไร"
-ชุมชนริมหน้าวัดสามพระยา-



"ชาวบ้านจะต้องย้ายไปไหน"
-ปากคลองเจริญราษฎร์-



"จะไปตั้งแผงขายของบนนั้นได้ไหม"
-สวนสาธารณะสะพานพระราม8-



"จะมีผักปลอดสารพิษมาเห็นมากขึ้นไหม"
-สวนสาธารณะสะพานพระราม8-

ความคิดเห็น และเสียงสะท้อนจากพื้นที่ต่างๆ

Sketches for River Challenge

#friendsofriverchallenge
www.facebook.com/friendsofthechao-phraya-river

Friends of River - [unreadable] - [unreadable]



Mingqian Chaijiansamritra

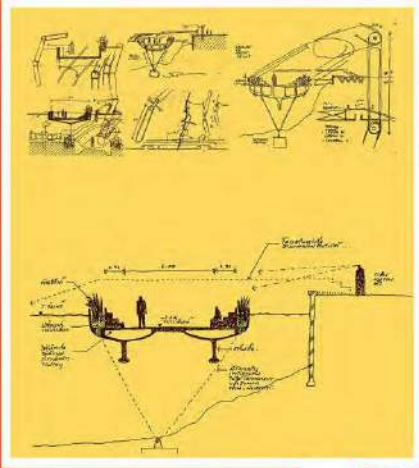
Abstract text in Thai script, likely a project description or notes.

Friends of River - [unreadable] - [unreadable]



Silpakorn University "Design & Studio 57"

Friends of River - [unreadable] - [unreadable]



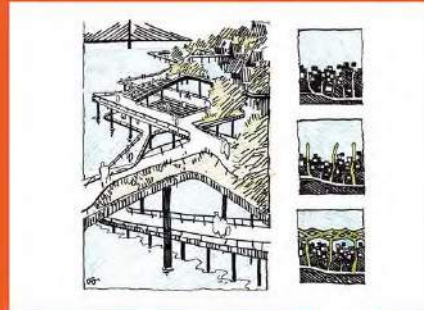
Salyavate Praserthwajarakorn

Abstract text in Thai script, likely a project description or notes.

Sketches for River Challenge

#friendsofriverchallenge
www.facebook.com/friendsofthechao-phraya-river

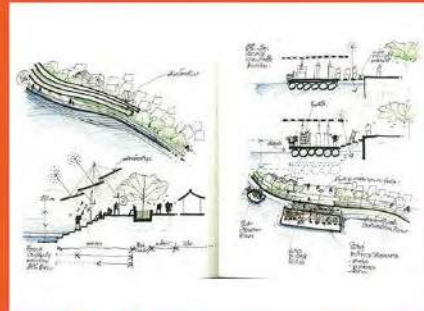
Friends of River - [unreadable] - [unreadable]



Pooa Kobkajjastan

Abstract text in Thai script, likely a project description or notes.

Friends of River - [unreadable] - [unreadable]



Korakiat Kittakosongkorn (F)

Abstract text in Thai script, likely a project description or notes.

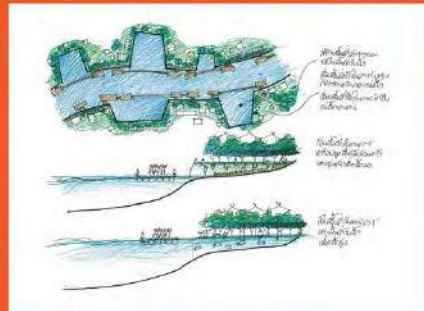
Friends of River - [unreadable] - [unreadable]



Friends of River

Abstract text in Thai script, likely a project description or notes.

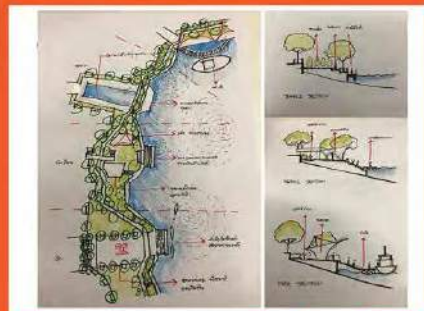
Friends of River - [unreadable] - [unreadable]



Kornit Montanontawong (F)

Abstract text in Thai script, likely a project description or notes.

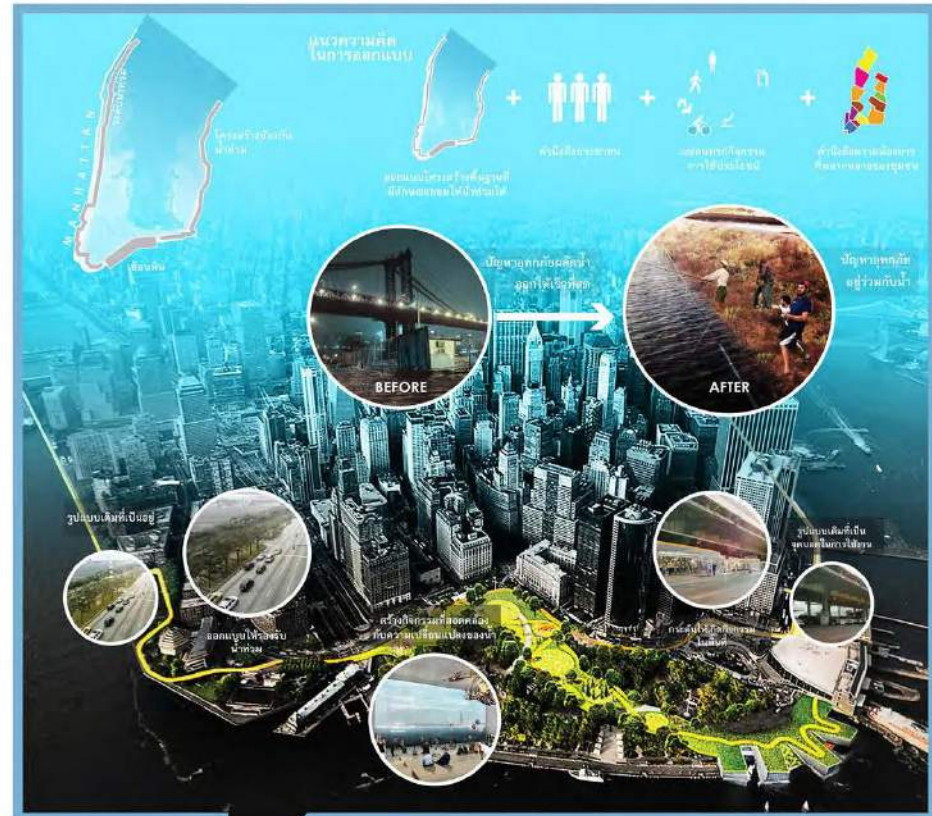
Friends of River - [unreadable] - [unreadable]



Friends of River - [unreadable] - [unreadable]

เราควรลอกแบบ หรือ เราควรลอกวิถีคิดแบบ?

เราควรลอกแบบ หรือ เราควรลอกวิถีคิดแบบ?



BIG U, New York "Resilience"

โครงการขนาดความยาว ๒๑๐ ม. คือจุดดำน้ำที่เชื่อมระหว่างพื้นที่ชุมชนสองฝั่งแม่น้ำฮัดสันที่เต็มไปด้วยอาคารพาณิชย์ และย่านชุมชนเก่าแก่ โดยจุดดำน้ำนี้ได้รับการออกแบบให้เป็นพื้นที่สาธารณะที่ช่วยเพิ่มพื้นที่สีเขียวและพื้นที่สาธารณะในพื้นที่เมืองที่มีพื้นที่สีเขียวและพื้นที่สาธารณะที่จำกัด



HANGANG RIVER, South Korea "GREEN NETWORK"

บริเวณชายฝั่งแม่น้ำฮางกานγκ และบริเวณพื้นที่สีเขียวริมแม่น้ำฮางกานγκได้รับการพัฒนาให้เป็นพื้นที่สาธารณะที่ช่วยเพิ่มพื้นที่สีเขียวและพื้นที่สาธารณะในพื้นที่เมืองที่มีพื้นที่สีเขียวและพื้นที่สาธารณะที่จำกัด











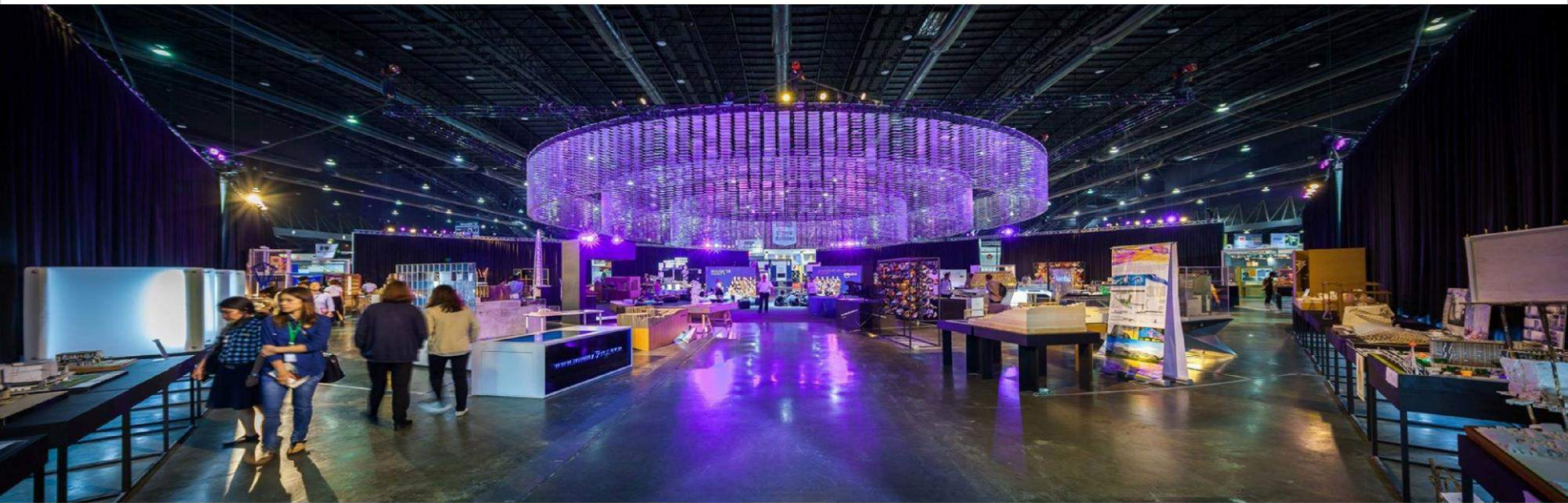
ASA : ARCHITECTURE TOUR



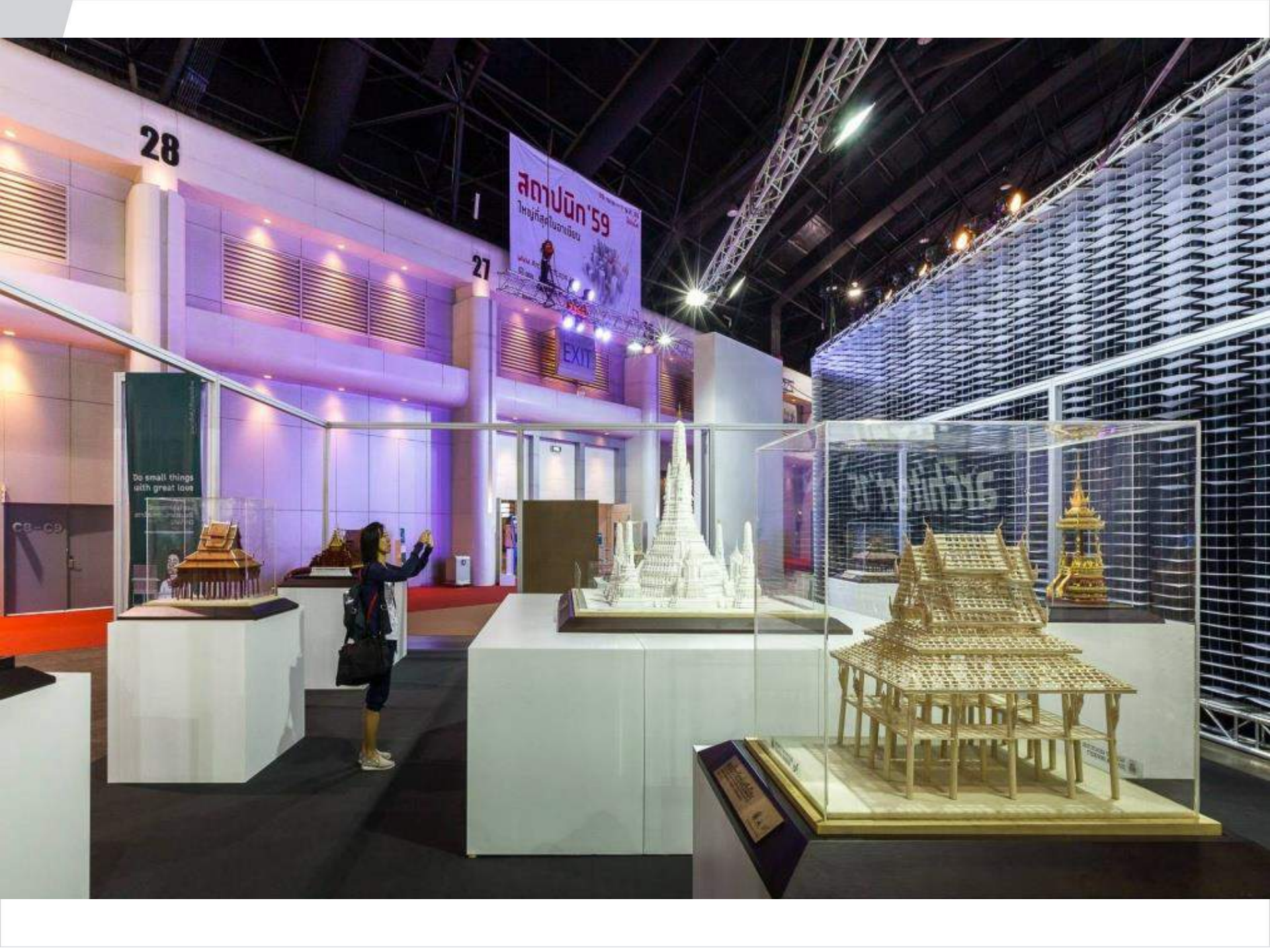
ASA : SML DINNER TALK



ARCHITECT EXPO 2015







28

27

สถาปนิก'59
ไทยที่สุดใจคนไทย

EXIT

Do small things
with great love

C8-C9

THAI NATIONAL CRAFT FAIR
59th Edition
2018





asa

